



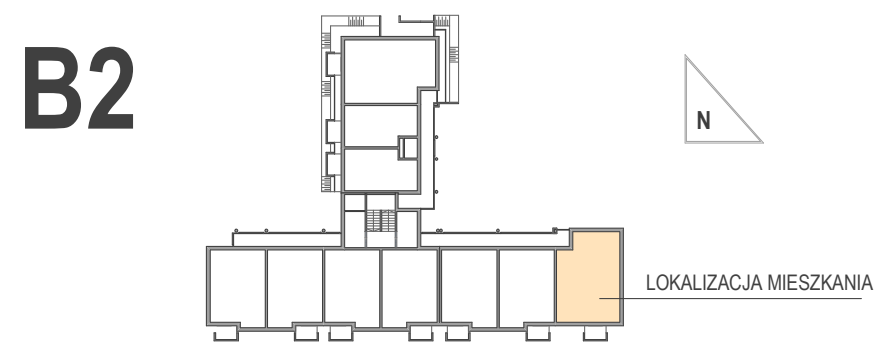
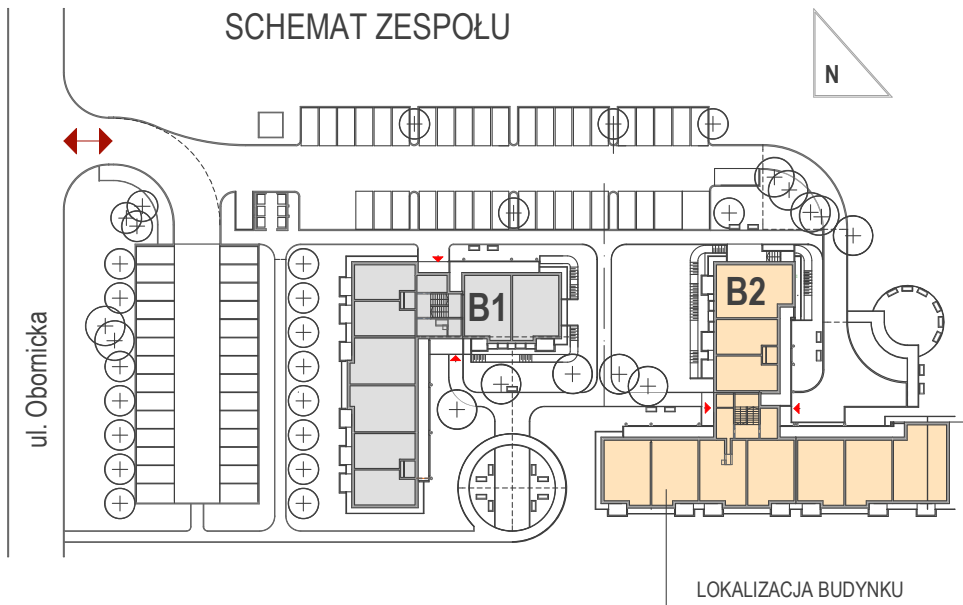
**Czerwonackie Towarzystwo
Budownictwa Społecznego Sp. z o.o.**

Os. Leśne 24C
62-028 Koziegłowy
tel. (0-61) 652-02-40, 41
tel/fax. (0-61) 652-02-39
biuro@cztbts.pl

**Zespół budynków mieszkalnych
wielorodzinnych CZTBS**

BOLECHOWO - OSIEDLE

ul. Obornicka 18b



**BUDYNEK
MIESZKANIE
TRZYPOKOJOWE**

B2

Parter

1 - Pokój dzienny + kuchnia	24,28 m ²
2 - Sypialnia	9,62 m ²
3 - Sypialnia	10,82 m ²
4 - Hol	3,94 m ²
5 - Łazienka	4,42 m ²
6 - Komórka	5,58 m ²
7 - Przedsiónek	1,85 m ²

Razem: 60,51 m²

Piętro I

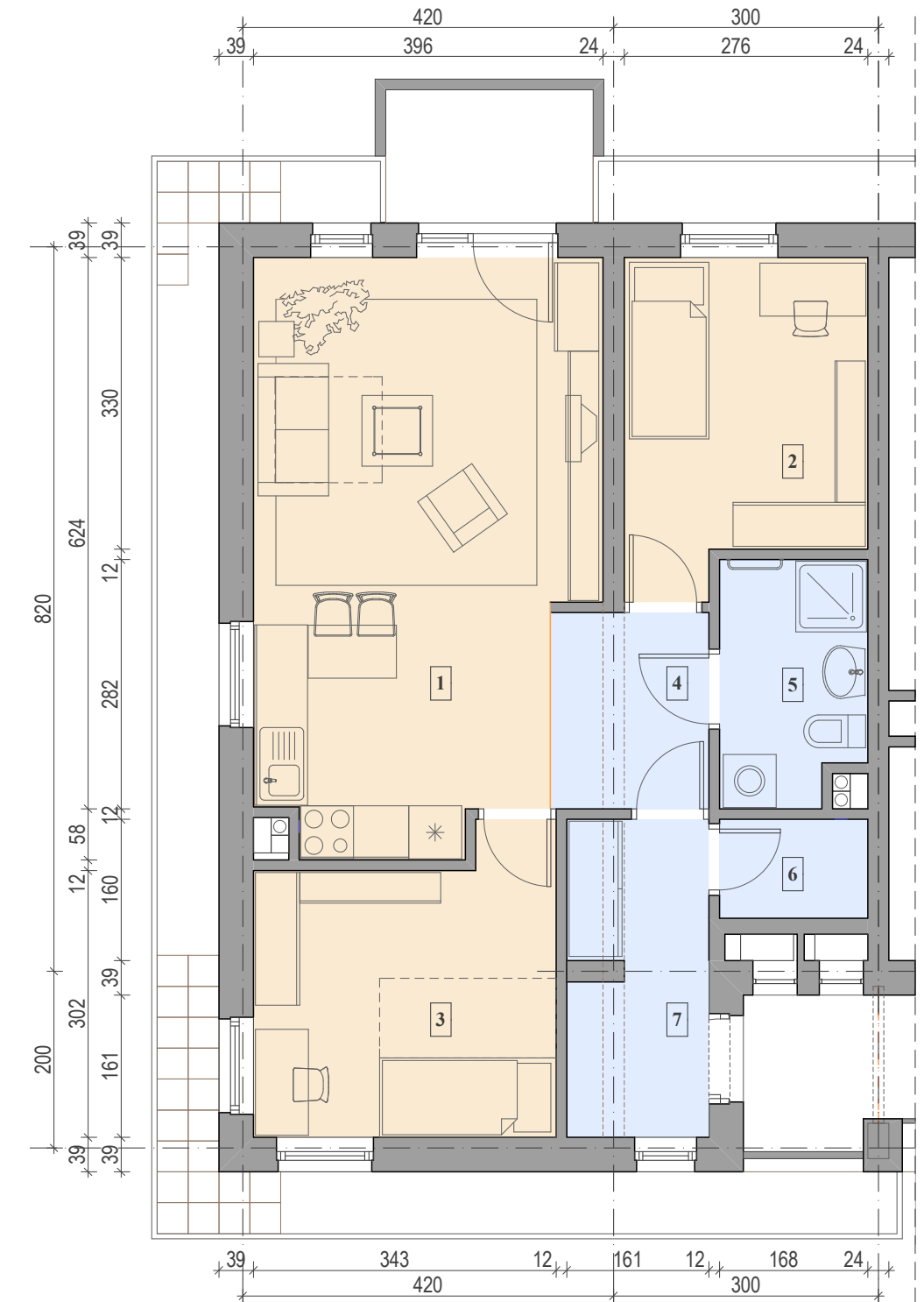
1 - Pokój dzienny + kuchnia	24,16 m ²
2 - Sypialnia	9,62 m ²
3 - Sypialnia	10,82 m ²
4 - Hol	3,94 m ²
5 - Łazienka	4,32 m ²
6 - Komórka	5,58 m ²
7 - Przedsiónek	1,85 m ²

Razem: 60,29 m²

Piętro II

1 - Pokój dzienny + kuchnia	24,16 m ²
2 - Sypialnia	9,62 m ²
3 - Sypialnia	10,82 m ²
4 - Hol	3,94 m ²
5 - Łazienka	4,21 m ²
6 - Komórka	5,58 m ²
7 - Przedsiónek	1,85 m ²

Razem: 60,18 m²



Uwaga! Załączony rzut przedstawia mieszkanie na parterze.
Mieszkania na kolejnych kondygnacjach mają analogiczny układ.

Prawa autorskie zastrzeżone.

SKALA 1:75